



COMMENT LUTTER CONTRE LES CHENILLES PROCESSIONNAIRES DU PIN ?

**POUR CHOISIR LA SOLUTION LA MIEUX ADAPTÉE
À VOTRE SITUATION, CONTACTEZ :**

***Fédération Départementale
des Groupements de Défense contre
les Organismes Nuisibles des Côtes d'Armor***

**13 rue du Sabot - BP 28
22440 Ploufragan**

Tél. : 02 96 01 37 00

Fax : 02 96 01 37 95

Mail : fecodec22@gds22.asso.fr



©Service Communication VL-LT&M 2017 / ©Photos : Droits réservés, Romain Deschamps, Bertrand Gubert, Karine Richard

info*Environnement*

Espace Lamballe Terre & Mer
41, rue Saint-Martin | BP90456 | 22404 Lamballe cedex
tél 02 96 50 00 30 | contact@lamballe-terre-mer.bzh
lamballe-terre-mer.bzh



info*Environnement*

Espace Lamballe Terre & Mer
41, rue Saint-Martin | BP90456 | 22404 Lamballe cedex
tél 02 96 50 00 30 | contact@lamballe-terre-mer.bzh
lamballe-terre-mer.bzh



Très urticantes, les chenilles processionnaires de pin sont à l'origine de nombreuses réactions allergiques, parfois graves, pour les humains comme pour les animaux (oedèmes, démangeaisons, etc.). Elles causent également des lésions sur les arbres (défoliation, affaiblissement, ...).

COMMENT RECONNAÎTRE CETTE CHENILLE ?



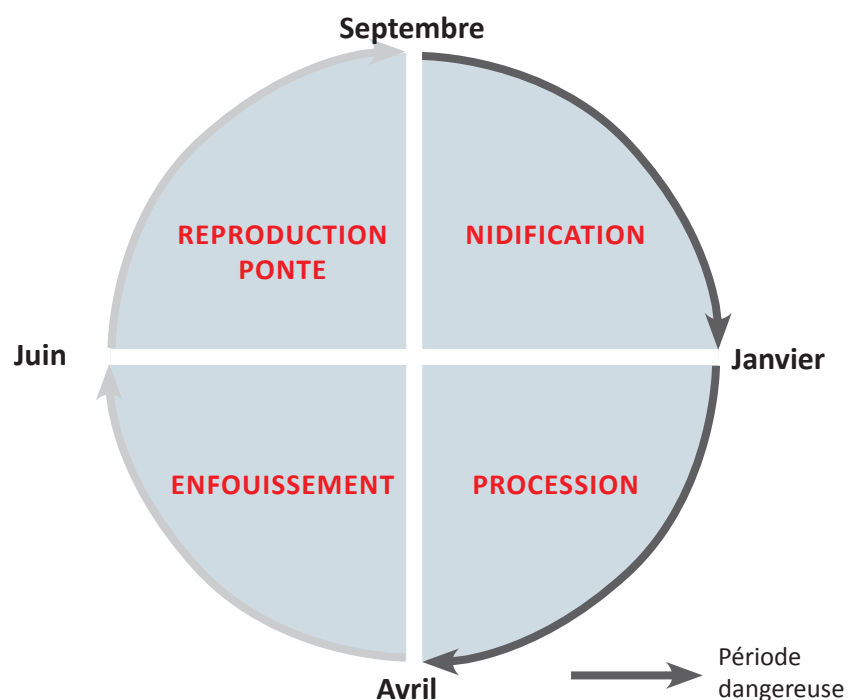
La chenille processionnaire du pin (*Thaumetopoea pitycampae*) est la larve d'un papillon nocturne.

De couleur « brun-noir », avec des taches rougeâtres sur les flancs et le dos, et une face ventrale jaune. Le corps est recouvert de poils urticants, capables de déclencher des allergies.

Sa présence est facilement repérable par ses nids soyeux blancs dans les pins.



LE CYCLE DE VIE DE LA CHENILLE PROCESSIONNAIRE DU PIN



LES DIFFÉRENTS PROCÉDÉS POUR LUTTER CONTRE LA CHENILLE PROCESSIONNAIRE DU PIN

Lutte mécanique

Couper et brûler les branches porteuses de pontes, pré-nids et nids. En cas d'attaque ponctuelle, sur des arbres facilement accessibles. Se protéger soigneusement contre les risques d'urtication (combinaison, masque, lunettes, gants).



Piège à phéromone

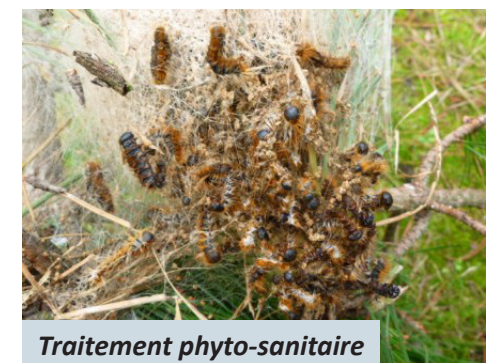
Piégeage

Le piège à phéromone va permettre la capture des papillons mâles (stade «adulte» de la chenille) à l'aide de phéromones de synthèse.

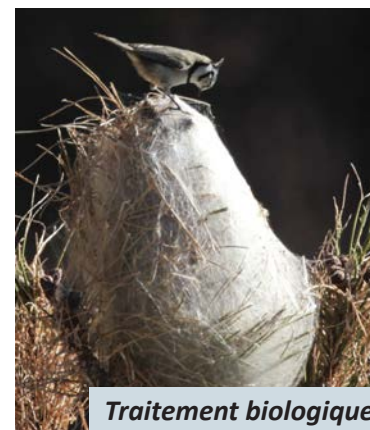
L'éco-piège intercepte les chenilles lors de leur descente le long du tronc à l'aide d'un collier disposé autour du tronc et tombe dans un sac collecteur.

Traitement phytosanitaire

Appliquer un traitement avec un insecticide réalisé par des professionnels agréés. En effet, ces derniers possèdent les équipements pour se protéger lors de la pulvérisation d'insecticide sur de grandes hauteurs.



Traitement phyto-sanitaire



Traitement biologique

Traitement biologique

Favoriser la présence des prédateurs naturels (oiseaux).

Ces différents pièges sont disponibles en jardinerie et sur internet.