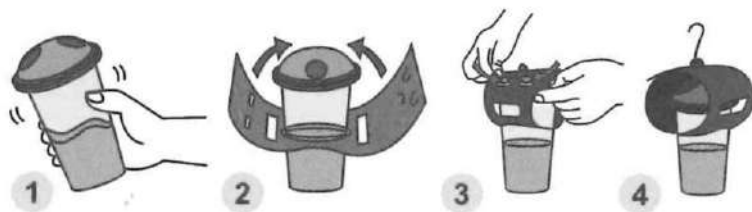




FRANÇAIS

Montage du piège :



Positionnement des pièges à proximité des lieux de passage des frelons asiatiques (ruches, piscines, terrasses, étalage, arbres,...)

- En hauteur : pièges suspendus à une branche (1,5 à 3 mètres du sol)
- Proche des planches d'envol des ruches : à même le sol ou sur un support

Nombre de pièges en fonction du nombre de frelons par ruche :

- 2 frelons par ruche
=> 1 piège pour 2 ruches
- 3 à 5 frelons par ruche
=> 1 piège par ruche
- 5+ frelons par ruche
=> 3 pièges pour 2 ruches

Utilisation du piège avec l'attractif :

- Mélanger dans le piège :
10 ml d'attractif VespaCatch (Vêto-pharma), 200 ml d'eau et 50 g de sucre.
- A saturation de frelons ou 3 semaines après la mise en place, renouveler la solution sans rincer le bol du piège.

Conseils pour améliorer votre piégeage :

- Un délai de quelques heures est nécessaire pour que les pièges capturent des frelons.
- Si les pièges ne capturent pas de frelon, il peut être utile de les repositionner.
- Il est recommandé de piéger quand les températures maximales journalières dépassent 15 °C.
- Il est recommandé de piéger dans les zones de passage du frelon asiatique.
- Pour une meilleure efficacité, ne pas nettoyer le piège lors du renouvellement de la solution.
- Lors du renouvellement de l'attractif, il est conseillé de laisser un frelon mort dans le piège.