

# COLLECTE DES DÉCHETS MÉNAGERS

# 2020

## MERCREDI

### LAMBALLE-ARMOR (SECTEURS LA POTERIE & TRÉGOMAR), NOYAL, PLÉNÉE-JUGON, PLESTAN, SAINT-RIEUL

Janvier	Février	Mars	Avril	Mai	Juin
1 M	1 S	1 D	1 M 14	1 V	1 L
2 J 1	2 D	2 L	2 J	2 S	2 M
3 V	3 L	3 M	3 V	3 D	3 M
4 S	4 M	4 M 10	4 S	4 L	4 J 23
5 D	5 M 6	5 J	5 D	5 M	5 V
6 L	6 J	6 V	6 L	6 M 19	6 S
7 M	7 V	7 S	7 M	7 J	7 D
8 M 2	8 S	8 D	8 M 15	8 V	8 L
9 J	9 D	9 L	9 J	9 S	9 M
10 V	10 L	10 M	10 V	10 D	10 M
11 S	11 M 7	11 M 11	11 S	11 L	11 J 24
12 D	12 M	12 J	12 D	12 M	12 V
13 L	13 J	13 V	13 L	13 M 20	13 S
14 M	14 V	14 S	14 M	14 J	14 D
15 M 3	15 S	15 D	15 M 16	15 V	15 L
16 J	16 D	16 L	16 J	16 S	16 M
17 V	17 L	17 M	17 V	17 D	17 M
18 S	18 M	18 M 12	18 S	18 L	18 J 25
19 D	19 M 8	19 J	19 D	19 M	19 V
20 L	20 J	20 V	20 L	20 M 21	20 S
21 M	21 V	21 S	21 M	21 J	21 D
22 M 4	22 S	22 D	22 M 17	22 V	22 L
23 J	23 D	23 L	23 J	23 S	23 M
24 V	24 L	24 M	24 V	24 D	24 M
25 S	25 M	25 M 13	25 S	25 L	25 J 26
26 D	26 M 9	26 J	26 D	26 M	26 V
27 L	27 J	27 V	27 L	27 M 22	27 S
28 M	28 V	28 S	28 M	28 J	28 D
29 M 5	29 S	29 D	29 M 18	29 V	29 L
30 J		30 L	30 J	30 S	30 M
31 V		31 M		31 D	

Zone B : Caen, Nantes, Orléans-Tours, Rennes, Rouen.

La collecte s'effectue de 5h à 20h. Merci de bien vouloir sortir votre bac la veille au soir et rentrer votre bac après la collecte. Attention à bien tenir compte du calendrier de collecte pour les jours fériés.

Collecte sélective Collecte des ordures ménagères Déplacement de collecte

## Collecte sélective des emballages

Déchets recyclables

Collecte des déchets ménagers recyclables (HORS VERRE) en bac et sac jaune. Il n'est pas nécessaire de laver vos déchets, il suffit de bien les vider.



**Métaux :** conserves, barquettes, aérosols...



**Papier et carton :** journaux, magazines, boîtes, briques alimentaires...



**Barquettes en plastique et polystyrène...**



**Bouteilles, flacons et pots en plastique...**



**Sacs, films et tubes en plastique souple...**

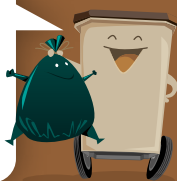
**RAPPEL :**  
Déposez vos emballages **en vrac** dans le bac. Vous pouvez les compacter, mais pas les imbriquer les uns dans les autres !!!



## Déchets ménagers

hors tri sélectif et déchèteries

L'eau chaude est suffisante pour laver vos bacs. N'utilisez pas de produits dangereux, comme la javel, pour l'environnement.



**Les objets en plastique** (hors flacons, barquettes et pots)



**Les déchets organiques :** couches, papier toilette, essuie tout et mouchoirs...



**Les résidus alimentaires :** restes de repas, déchets de poisson...



Si vous en avez la possibilité, préférez le compostage pour les résidus alimentaires fermentescibles !

infoDéchetsMénagers

lamballe-terre-mer.bzh



**LAMBALLE  
TERRE & MER**  
Communauté d'agglomération

# COLLECTE DES DÉCHETS MÉNAGERS

# 2020

## MERCREDI

### LAMBALLE-ARMOR (SECTEURS LA POTERIE & TRÉGOMAR), NOYAL, PLÉNÉE-JUGON, PLESTAN, SAINT-RIEUL

#### Juillet

1 M
2 J 27
3 V
4 S
5 D
6 L
7 M
8 M
9 J 28
10 V
11 S
12 D
13 L
14 M
15 M
16 J 29
17 V
18 S
19 D
20 L
21 M
22 M
23 J 30
24 V
25 S
26 D
27 L
28 M
29 M
30 J 31
31 V

#### Août

1 S
2 D
3 L
4 M
5 M 32
6 J
7 V
8 S
9 D
10 L
11 M
12 M 33
13 J
14 V
15 S
16 D
17 L
18 M
19 M 34
20 J
21 V
22 S
23 D
24 L
25 M
26 M 35
27 J
28 V
29 S
30 D
31 L

#### Septembre

1 M
2 M 36
3 J
4 V
5 S
6 D
7 L
8 M
9 M
10 J 37
11 V
12 S
13 D
14 L
15 M
16 M 38
17 J 38
18 V
19 S
20 D
21 L
22 M
23 M
24 J 39
25 V
26 S
27 D
28 L
29 M
30 M

#### Octobre

1 J 40
2 V
3 S
4 D
5 L
6 M
7 M
8 J 41
9 V
10 S
11 D
12 L
13 M
14 M
15 J 42
16 V
17 S
18 D
19 L
20 M
21 M
22 J 43
23 V
24 S
25 D
26 L
27 M
28 M
29 J 44
30 V
31 S




#### Novembre

1 D
2 L
3 M
4 M
5 J 45
6 V
7 S
8 D
9 L
10 M
11 M
12 J
13 V
14 S 46
15 D
16 L
17 M
18 M
19 J 47
20 V
21 S
22 D
23 L
24 M
25 M
26 J 48
27 V
28 S
29 D
30 L

#### Décembre

1 M
2 M 49
3 J
4 V
5 S
6 D
7 L
8 M
9 M 50
10 J
11 V
12 S
13 D
14 L
15 M
16 M 51
17 J
18 V
19 S
20 D
21 L
22 M
23 M 52
24 J
25 V
26 S
27 D
28 L
29 M
30 M 53
31 J

La collecte s'effectue de 5h à 20h. Merci de bien vouloir sortir votre bac la veille au soir et rentrer votre bac après la collecte. Attention à bien tenir compte du calendrier de collecte pour les jours fériés.

 Collecte sélective  Collecte des ordures ménagères  Déplacement de collecte

## UNE QUESTION, UN RENSEIGNEMENT ?

Connectez-vous sur  
[lamballe-terre-mer.bzh/vivre-habiter/gestion-des-dechets](http://lamballe-terre-mer.bzh/vivre-habiter/gestion-des-dechets)



**Composter**  
(les règles du compostage, achat d'un composteur...)

**Déchèteries**  
(localisation, horaires et jours d'ouverture...)

**Ressourcerie**  
(le lieu, les horaires et jours d'ouverture...)

**Service abonné**  
(tarifs, facturation, e-service...)

**Collecte des déchets**  
(calendriers des jours de collecte, modalités de collecte, les consignes de tri...)

info**DéchetsMénagers**

Espace Lamballe Terre & Mer | 41, rue Saint-Martin | BP 90456 | 22404 Lamballe-Armor cedex  
tél 02 96 50 13 76 | [contactdechets@lamballe-terre-mer.bzh](mailto:contactdechets@lamballe-terre-mer.bzh)

[lamballe-terre-mer.bzh](http://lamballe-terre-mer.bzh) 

  
**LAMBALLE  
TERRE & MER**  
Communauté d'agglomération